

# Démarrer sweethome

Fiche ressource N°1  
sweethome 3D

1

• Double cliquer sur l'icône



2

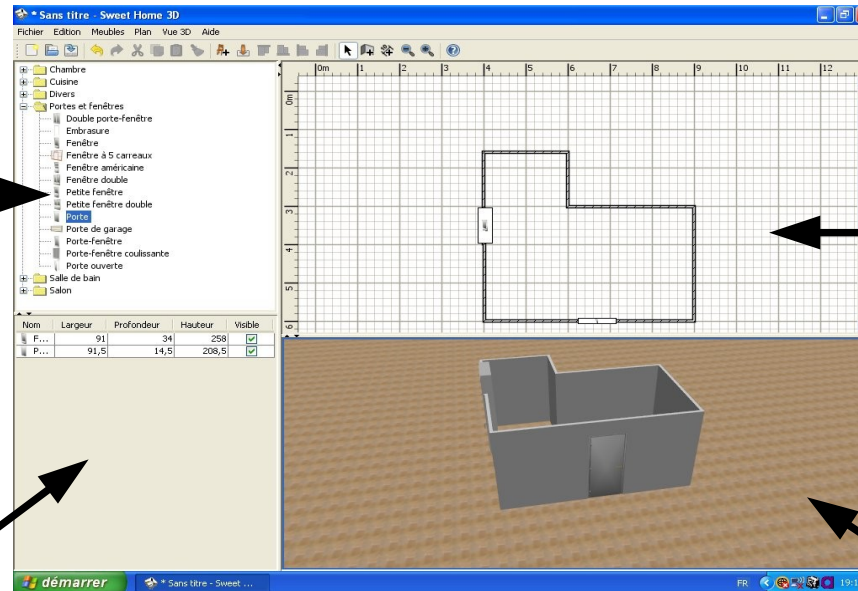
Le logiciel est découpé en 4 zones

Zone 1

Liste composants  
à mettre dans le projet

Zone 3

Composants mis  
dans le projet



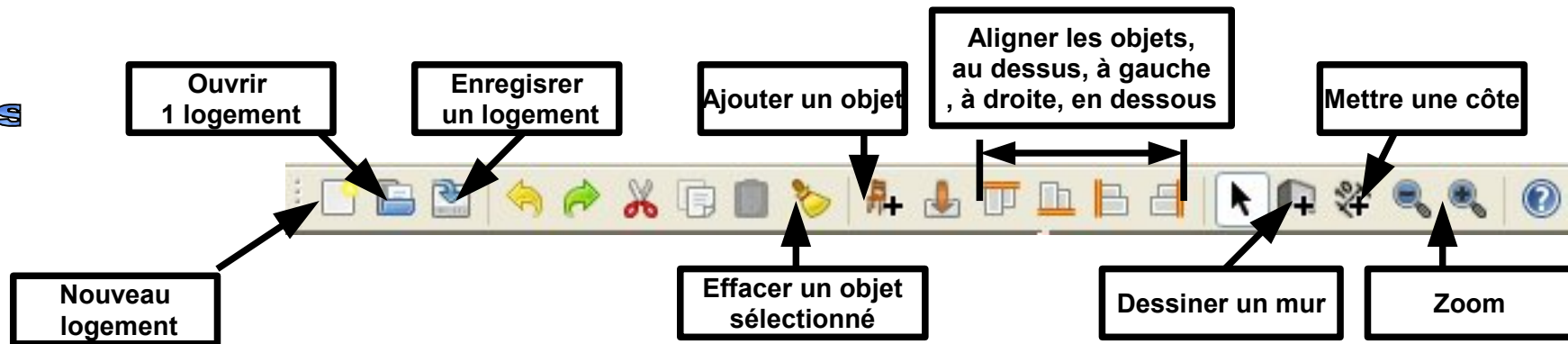
Zone 2

Dessin du plan du projet

Zone 4

Vue en 3D du projet

## Les icônes



# Dessiner un mur

Fiche ressource N°2  
sweethome 3D

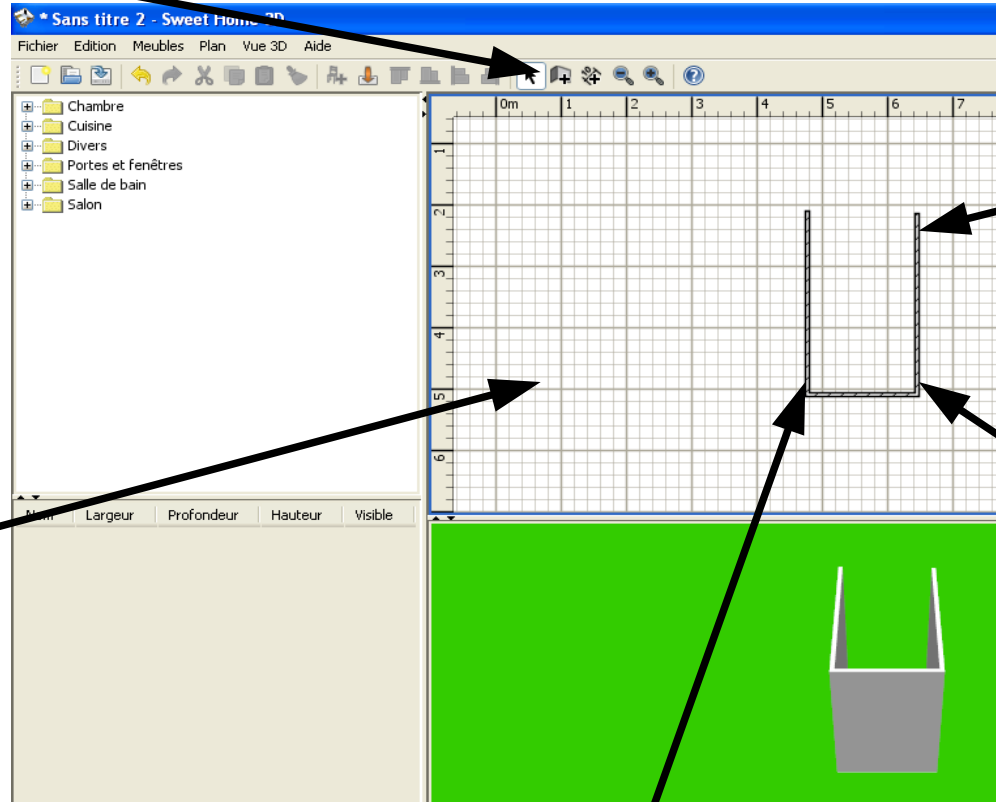
1

Cliquer sur l'icône mur



2

Positionner le curseur sur la grille de dessin du projet cliquer pour commencer le mur



3

Déplacer le curseur sur le 2° point cliquer le mur se dessine

5

Cliquer bouton droit sur le 4° point le mur est fini


4

cliquer le 3° point

# Mettre une cote (cote=dimension)

Fiche ressource N°3  
sweethome 3D

1

Cliquer sur l'icône cote 

2

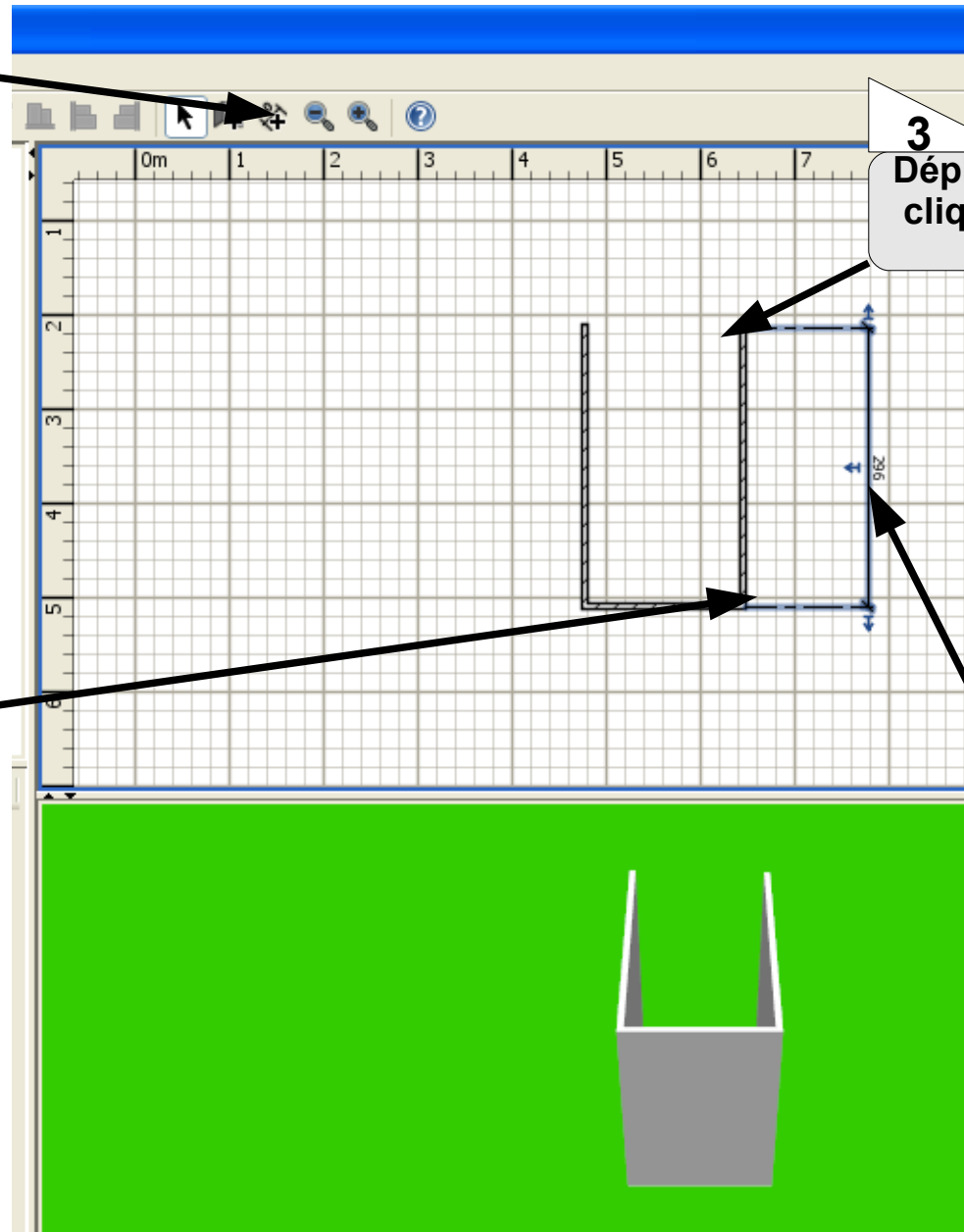
Positionner le curseur sur  
le 1° point de l'objet à mesurer

3

Déplacer le curseur et  
cliquer sur le 2° point de l'objet

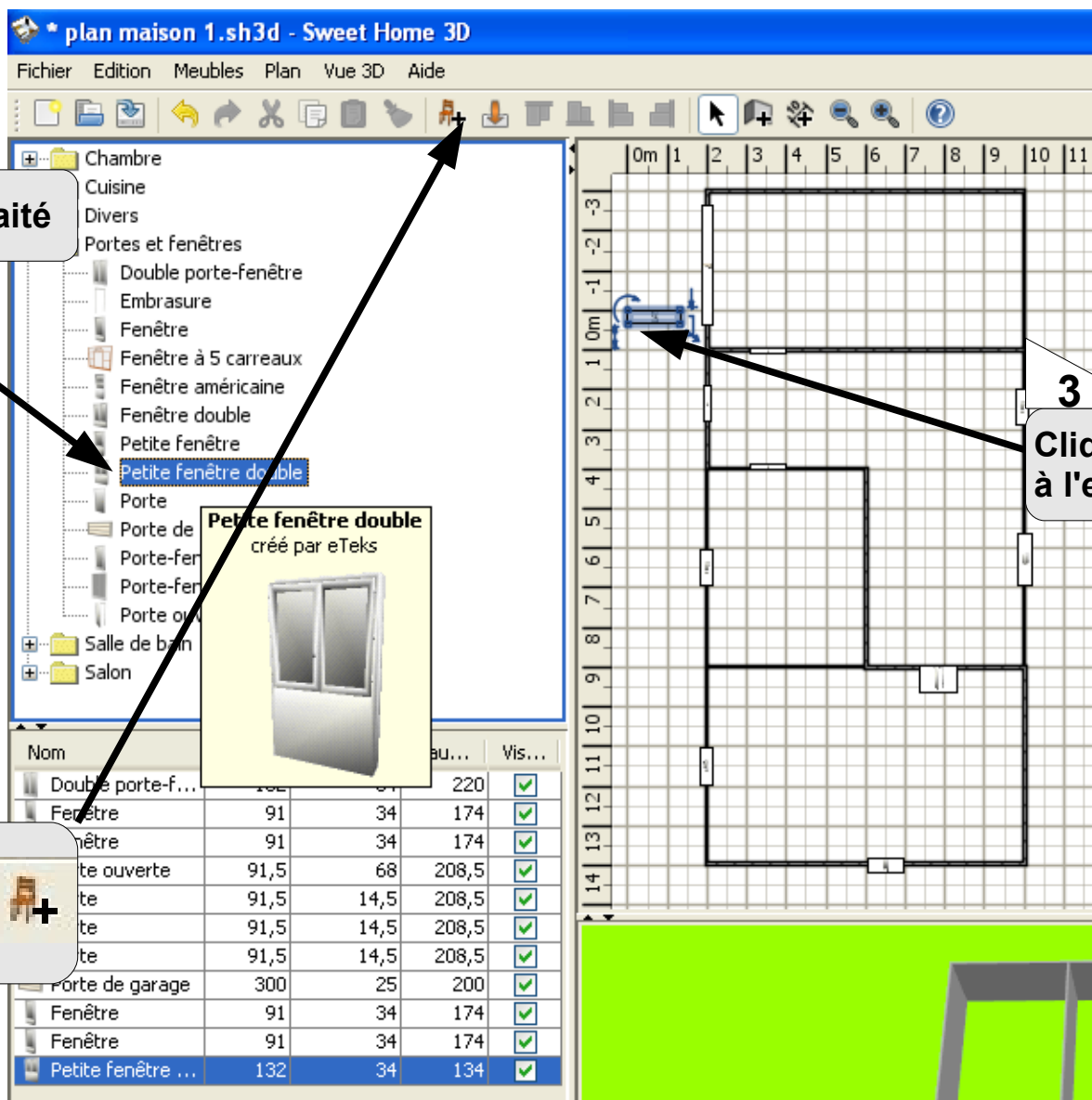
4

Déplacer votre mesure  
et cliquer pour la positionner



# Ajouter un objet

Fiche ressource N°4  
sweethome 3D



1

Cliquez sur l'objet souhaité

2

cliquez sur l'icône ajouté



3

Cliquez sur l'objet et déplacez le à l'endroit désiré

# Redimensionner faire tourner un objet

Fiche ressource N°5  
sweethome 3D

1

Cliquez sur l'objet à modifier

6

cliquez ici sans relacher  
sa position en altitude change

2

cliquez ici sans relacher  
l'objet tourne

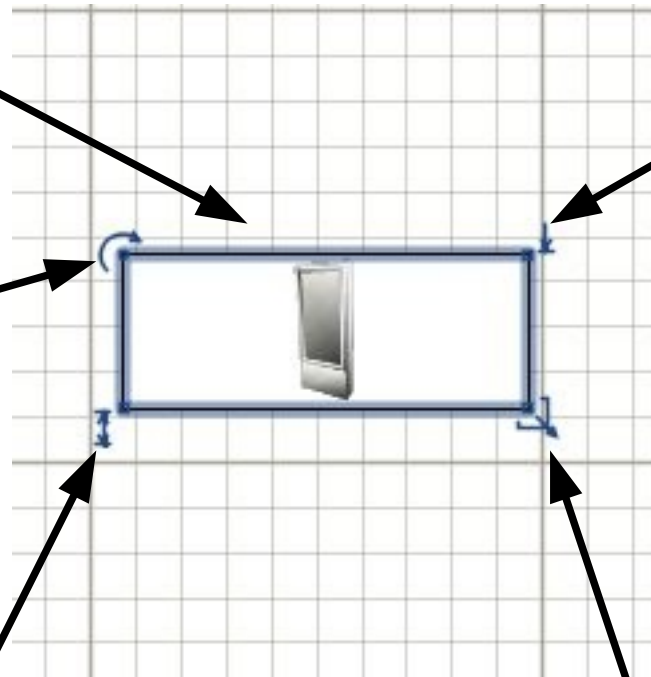


3

cliquez ici sans relacher  
la hauteur de l'objet change

4

cliquez ici sans relacher  
la largeur et la profondeur  
de l'objet change



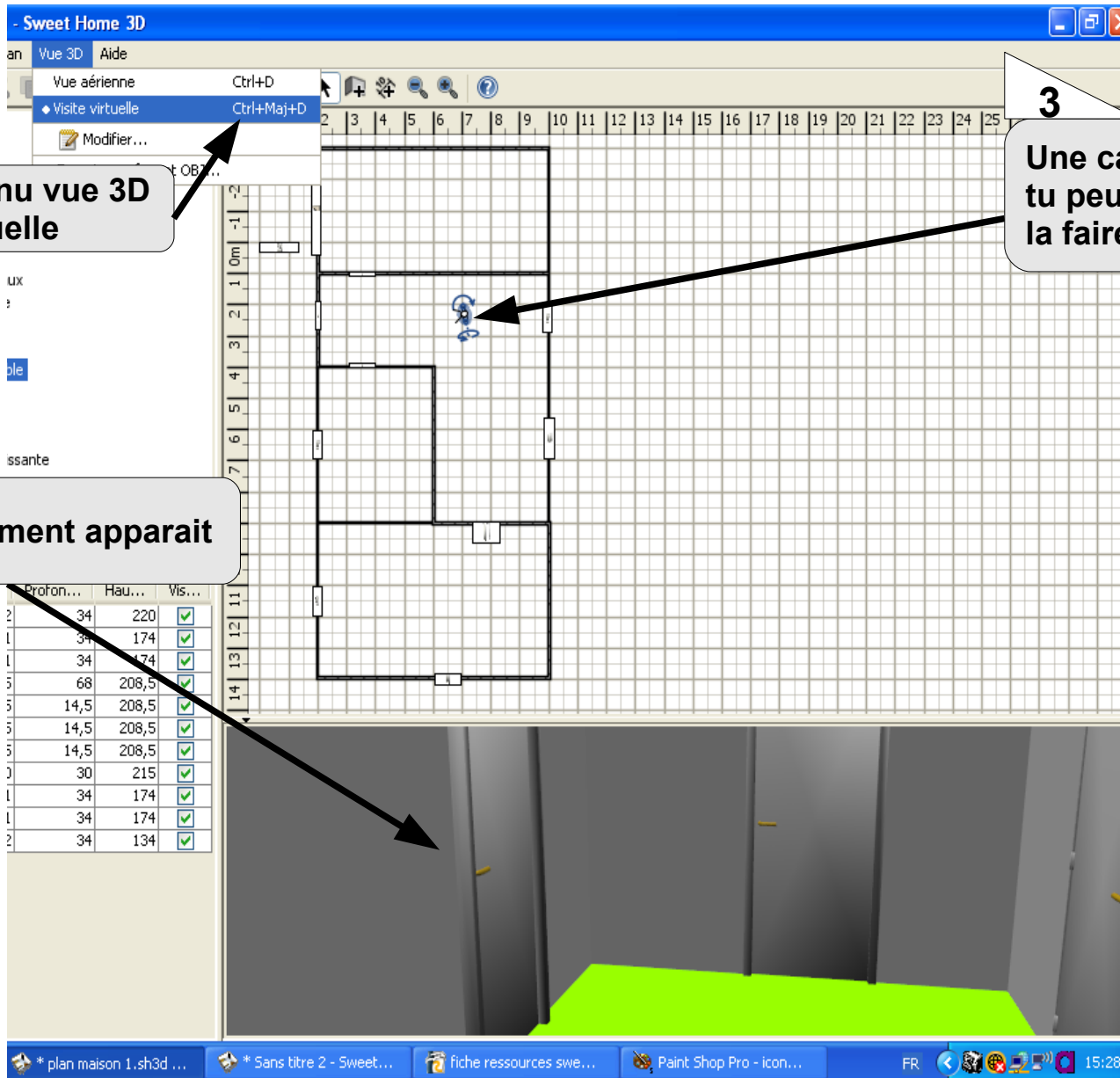
# Faire une visite virtuelle

Fiche ressource N°6  
sweethome 3D

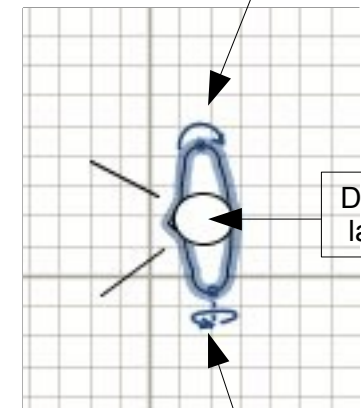
**1**  
Cliquez sur le menu vue 3D  
choisir visite virtuelle

**2**  
La visite du logement apparaît

**3**  
Une caméra apparaît  
tu peux la déplacer  
la faire tourner



Tourner la caméra  
sur elle même



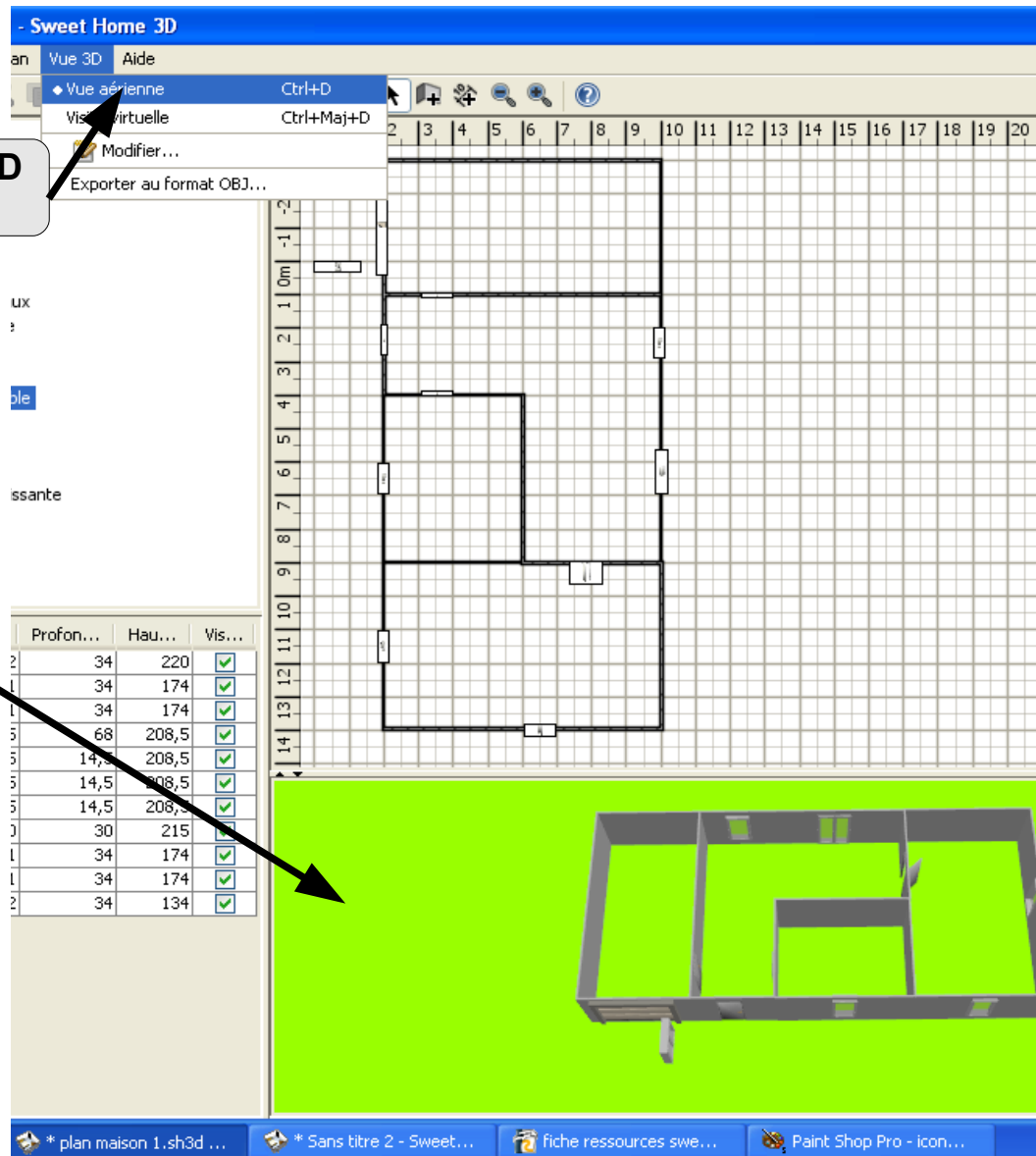
Déplacer  
la caméra

Tourner la caméra  
du sol vers le  
plafond

# Faire une vue aérienne

Fiche ressource N°7  
sweethome 3D

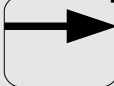
**1**  
Cliquez sur le menu vue 3D  
choisir visite virtuelle

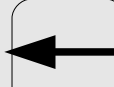



**2**  
La vue aérienne  
du logement apparait


**3**


Pour faire tourner la vue 3D

sur la gauche appuie sur la flèche  de ton clavier

sur la droite appuie sur la flèche  de ton clavier

pour la retourner appuie sur la touche 

pour la remettre à l'endroit appuie sur la touche 

pour la rapprocher tape sur la touche 

pour l'éloigner tape sur la touche 